

AFO 134 - Conversions

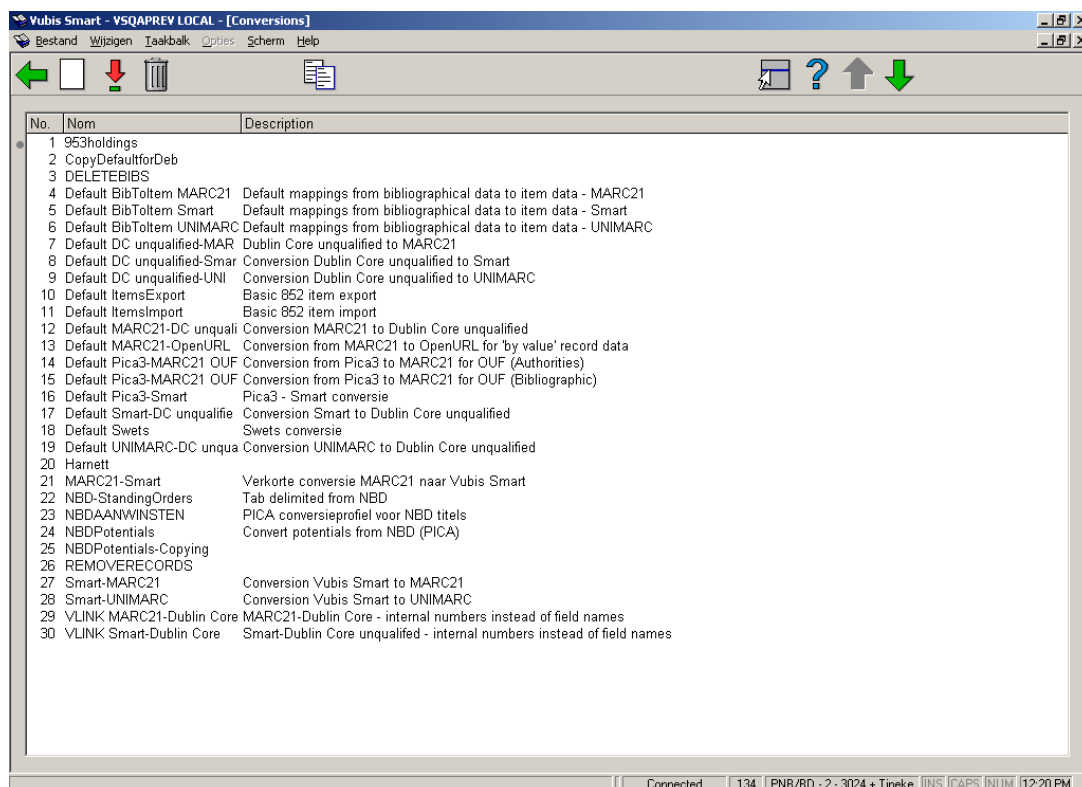
134.1 Introduction Une conversion est un ensemble de règles permettant de convertir des notices d'un format vers un autre format, lorsque vous importez ou exportez des notices dans Vubis Smart. Par exemple, lorsque vous importez des notices au format MARC 21 dans une base de données au format Unimarc, employez le profil pour convertir les notices.

INFOR vous fournit un ensemble de conversions pour les formats les plus usités. Par exemple, le profil de conversion MARC21-Unimarc pour convertir des notices du format MARC 21 en format Unimarc.

Ne modifiez pas ou ne créez pas de conversions sans en avoir parlé avec votre Administrateur système ou le Support d'INFOR.

134.2 Profil de conversion

Après la sélection de cette option, un écran sommaire s'affichera avec tous les profils déjà définis.



The screenshot shows a window titled "Vubis Smart - VSQAPREV LOCAL - [Conversions]". The window has a menu bar with "Bestand", "Wijzigen", "Taakbalk", "Opties", "Scherm", and "Help". Below the menu bar is a toolbar with icons for back, forward, search, and other functions. The main area contains a table with the following columns: "No.", "Nom", and "Description".

No.	Nom	Description
1	953holdings	
2	CopyDefaultforDeb	
3	DELETEDIBS	
4	Default BibToItem MARC21	Default mappings from bibliographical data to item data - MARC21
5	Default BibToItem Smart	Default mappings from bibliographical data to item data - Smart
6	Default BibToItem UNIMARC	Default mappings from bibliographical data to item data - UNIMARC
7	Default DC unqualified-MAR	Dublin Core unqualified to MARC21
8	Default DC unqualified-Smar	Conversion Dublin Core unqualified to Smart
9	Default DC unqualified-UNI	Conversion Dublin Core unqualified to UNIMARC
10	Default ItemsExport	Basic 852 item export
11	Default ItemsImport	Basic 852 item import
12	Default MARC21-DC unquali	Conversion MARC21 to Dublin Core unqualified
13	Default MARC21-OpenURL	Conversion from MARC21 to OpenURL for 'by value' record data
14	Default Pica3-MARC21 OUF	Conversion from Pica3 to MARC21 for OUF (Authorities)
15	Default Pica3-MARC21 OUF	Conversion from Pica3 to MARC21 for OUF (Bibliographic)
16	Default Pica3-Smart	Pica3 - Smart conversie
17	Default Smart-DC unqualifie	Conversion Smart to Dublin Core unqualified
18	Default Swets	Swets conversie
19	Default UNIMARC-DC unqua	Conversion UNIMARC to Dublin Core unqualified
20	Harnett	
21	MARC21-Smart	Verkorte conversie MARC21 naar Vubis Smart
22	NBD-StandingOrders	Tab delimited from NBD
23	NBDAANWINSTEN	PICA conversieprofiel voor NBD titels
24	NBDPotentials	Convert potentials from NBD (PICA)
25	NBDPotentials-Copying	
26	REMOVEDRECORDS	
27	Smart-MARC21	Conversion Vubis Smart to MARC21
28	Smart-UNIMARC	Conversion Vubis Smart to UNIMARC
29	VLINK MARC21-Dublin Core	MARC21-Dublin Core - internal numbers instead of field names
30	VLINK Smart-Dublin Core	Smart-Dublin Core unqualified - internal numbers instead of field names

At the bottom of the window, there is a status bar showing "Connected", "134", "PNB/BD - 2 - 3024 + Tineke", "INS", "CAPS", "NUM", and "12:20 PM".

Options sur l'écran

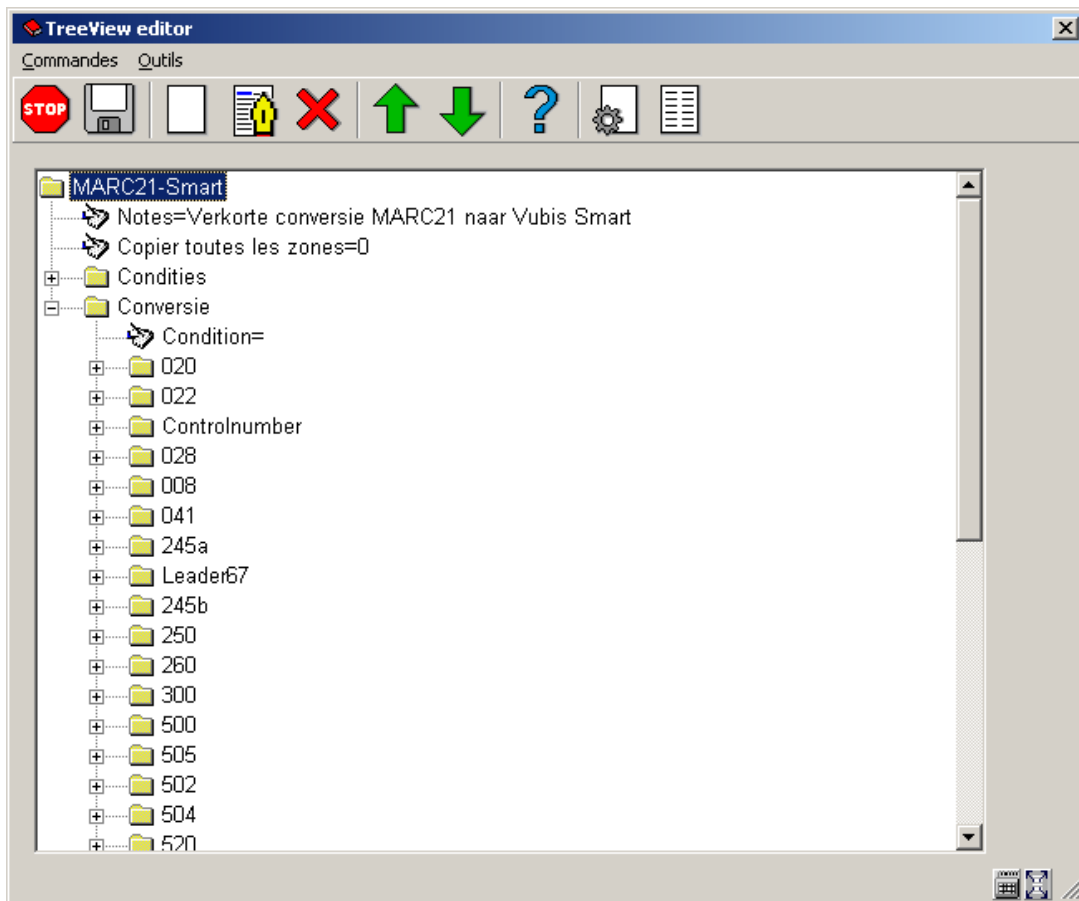
Ajouter: création d'un nouveau profil.

Sélectionner: modification d'un profil de conversion.

Supprimer: suppression d'un profil.

Copier: copie d'un profil de conversion.

- 1. Sélectionnez la conversion que vous voulez afficher.
- 2. Dans la barre d'outils, cliquez sur l'icône Sélectionner. Le programme affiche la Fenêtre Éditeur de conversion, avec les détails de la conversion sélectionnée.



Note

Avant de modifier ces profils de conversion, consultez votre Administrateur système ou le support d'Infor.

Attention

L'information technique additionnelle peut être trouvée dans [l'annexe](#) (seulement disponible en anglais).

- **Document control - Change History**

Version	Date	Change description	Author
1.0	June 2007	Creation	
1.1	August 2007	Modifications	